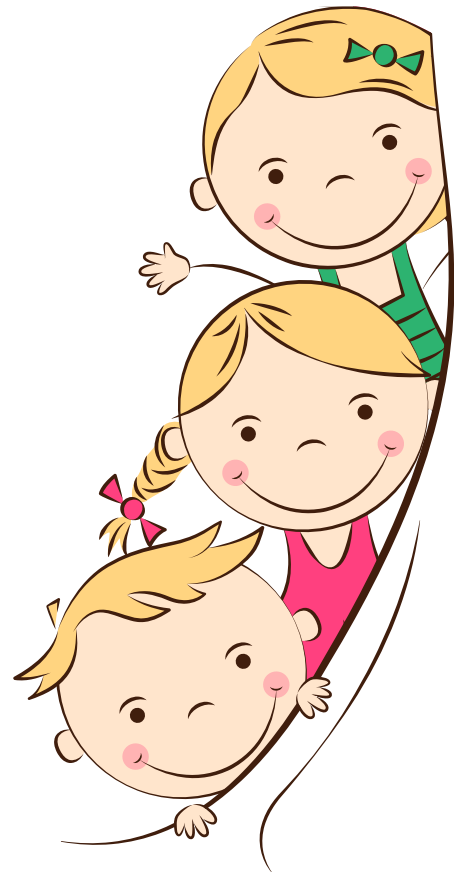
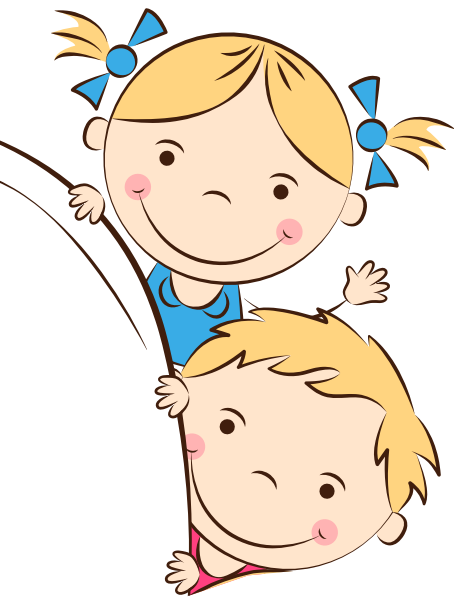


7

ПЕДИАТРИЧНА
СРЕЩА

С ГРИЖА ЗА ДЕЦАТА



25-28 | 04 | 2024

КОНФЕРЕНТЕН ЦЕНТЪР
Х-Л ВОЯ БИЙЧ РИЗОРТ

СВЕТИ ВЛАС

НАУЧНА ПРОГРАМА

14.00–16.30	Регистрация
16.30–16.40	Откриване ПРОФ. ДИМИТЪР БУЛАНОВ, ПРОФ. ИВАН ЛИТВИНЕНКО, ПРОФ. ДАНИЕЛА АВДЖИЕВА-ТЗАВЕЛЛА
16.40–18.20	Научна сесия КЛИНИЧНИ СЛУЧАИ (част 1) МОДЕРАТОРИ: ПРОФ. ИВАН ЛИТВИНЕНКО, ПРОФ. ДАНИЕЛА АВДЖИЕВА-ТЗАВЕЛЛА
16.40–16.55	Мутация в DHDDS гена – вероятна причина за съчетана неврологична симптоматика Д-Р МАРИНА КРЪСТЕВА, Д-Р ГЕНОВЕВА ТАЧЕВА, Д-Р ТЕОДОРА ПАНЕВА
16.55–17.10	ADEM или адренолевкодистрофия? Диагностично-терапевтичен подход Д-Р ВАЛЕНТИНА ВЪРБАНОВА, Д-Р ГЕНОВЕВА ТАЧЕВА, Д-Р ТЕОДОРА ПАНЕВА
17.10–17.25	Болест на Farber Д-Р ДИНА АТОВА, Д-Р ЦВЕТИНА ВЕЛЕВА, Д-Р ЦЕНКА НИКОЛОВА, ТИХОМИР ТОДОРОВ, Д-Р СЛАВЕНА АТЕМИН, МИЛА СЛЕПЦОВА, ПРОФ. АЛБЕНА ТОДОРОВА, ПРОФ. ДАНИЕЛА АВДЖИЕВА-ТЗАВЕЛЛА
17.25–17.40	Синдром на Cowden Д-Р ТРАЯН ДЕЛЧЕВ, Д-Р ЦВЕТИНА ВЕЛЕВА, Д-Р МАРИЯ СРЕДКОВА, ПРОФ. ДАНИЕЛА АВДЖИЕВА-ТЗАВЕЛЛА
17.40–17.55	Затлъстяване в детска възраст с усложнения Д-Р НАТАША ЯНЕВА, ДОЦ. РАДКА САВОВА, Д-Р ОЛГА СЛАВЧЕВА, ДОЦ. МАРГАРИТА АРШИНКОВА
17.55–18.10	Роля на мултидисциплинарния екип в диагностиката и лечението на кистична фиброза в периода на новороденото Д-Р МЕРГЮЛ ХАЛИЛОВА, Д-Р ДАРИНА КРУМОВА, Д-Р ПЛАМЕНА ДРЕНАКОВА, Д-Р ПЕТЪР СТАМОВ, Д-Р МИЛЕНА СТОЯНОВА, ПРОФ. ВИОЛЕТА ЙОТОВА
18.10–18.20	Дискусия
18.20–20.00	Научна сесия КЛИНИЧНИ СЛУЧАИ (част 2) МОДЕРАТОРИ: ДОЦ. КАЛИН ЛИСИЧКИ, ПРОФ. ИЛИЯНА ПАЧЕВА
18.20–18.35	Неспецифични орални лезии при кърмачето Д-Р АЛМИНА МАЗГАЛДЖИЕВА, Д-Р ВЕСЕЛИНА КЕНДЕРОВА
18.35–18.50	Редки белодробни прояви при инфекция с Mycoplasma pneumoniae Д-Р ЦВЕТИНА БОРИСОВА, Д-Р ВЕСЕЛИНА КЕНДЕРОВА
18.50–19.05	Случай на дете с тежка миелопатия и квадрипареза Д-Р РАЛИЦА ЙОРДАНОВА И СЪАВТОРИ
19.05–19.20	Диференциално-диагностични предизвикателства при неясна болка в тазова област – клиничен случай Д-Р НАДЕЖДА РИМПОВА, Д-Р БОРИСЛАВ КОЧМАЛАРСКИ, ДОЦ. ДИМИТРИНКА МИХАЙЛОВА, ДОЦ. МИЛКА ДИКОВА, ПРОФ. ХРИСТО ГЕОРГИЕВ

19.20–19.35	Клиничен случай на дете с пертусис Д-Р РАЛИЦА КРЪСТЕВА, Д-Р ИВАНКА КАПИТАНОВА
19.35–19.50	Липоидна аспирационна пневмония при 5-годишно дете със синдром на Арнолд-Киари тип II Д-Р НЕРГИЗ ОСМАНОВА
19.50–20.00	Дискусия

26. 04. 2024 /петък/ – ЗАЛА 1

08.30–09.40	Научна сесия КАРДИОЛОГИЯ МОДЕРАТОРИ: ПРОФ. АННА КЪНЕВА, ДОЦ. АННА ДАШЕВА
08.30–08.45	Тяснокомплексна тахикардия ПРОФ. АННА КЪНЕВА
08.45–09.00	Ширококомплексна тахикардия Д-Р ДИМИТЪР ПЕЧИЛКОВ
09.00–09.15	Лечение на тахикардия Д-Р ЕЛИСАВЕТА ЛЕВУНЛИЕВА
09.15–09.30	Брадикардия при деца ДОЦ. АННА ДАШЕВА
09.30–09.40	Дискусия
09.40–10.30	Научна сесия ХИРУРГИЯ МОДЕРАТОРИ: ПРОФ. ОГНЯН БРАНКОВ, ПРОФ. ПЕНКА СТЕФАНОВА
09.40–09.55	Въведение към клиниката и диагнозата на задържания тестис ПРОФ. ОГНЯН БРАНКОВ
09.55–10.10	Оперативни решения при крипторхизъм ПРОФ. ПЕНКА СТЕФАНОВА
10.10–10.25	Възможностите на миниинвазивните методи в диагностика и лечение на крипторхизъм Д-Р ЕДМОНД РАНГЕЛОВ, ПРОФ. ХРИСТО ШИВАЧЕВ
10.25–10.30	Дискусия
10.30–10.40	Антихистамините – неизменна част от терапевтичната стратегия при алергините заболявания Д-Р ВЕСЕЛИНА КЕНДЕРОВА
10.40–11.10	Нови възможности за диагностика на хранителни алергии в педиатричната практика ПРОФ. МАРИЯ СТАЕВСКА

11.10–13.30	Научна сесия ХРАНЕНЕ МОДЕРАТОРИ: ПРОФ. МИГЛЕНА ГЕОРГИЕВА, ПРОФ. РУЖА ПАНЧЕВА-ДИМИТРОВА
11.10–11.25	Хранене при хранителна алергия ПРОФ. МИГЛЕНА ГЕОРГИЕВА, Д-Р НИЯ РАШЕВА, Д-Р МАТИНА ГЪЛЪБОВА-НИКОЛОВА, ПРОФ. РУЖА ПАНЧЕВА-ДИМИТРОВА
11.25–11.40	Хранене при деца с операции на горния храносмилателен тракт ДОЦ. ИВАН ЯНКОВ
11.40–11.55	Хранене при деца с вродени сърдечни малформации – мултидисциплинарен подход Д-Р МИЛА БАЙЧЕВА
11.55–12.10	Последни законодателни изисквания относно белтъчните хидролизати. Характеристики и приложение на новата хидролизирана формула на Töfper Lactana HA 1 ПРОФ. ВЕСЕЛКА ДУЛЕВА
12.10–12.25	Хранителни предизвикателства и стратегии при деца с церебрална парализа ПРОФ. РУЖА ПАНЧЕВА-ДИМИТРОВА И СЪАВТОРИ
12.25–12.40	Хранене при възпалителни заболявания на червата в детска възраст ДОЦ. КРАСИМИРА КОЛЕВА, ПРОФ. МИГЛЕНА ГЕОРГИЕВА, ПРОФ. РУЖА ПАНЧЕВА-ДИМИТРОВА
12.40–13.10	Предизвикателства при лечение на пациенти с дефицит на лизозомна кисела липаза ПРОФ. МИГЛЕНА ГЕОРГИЕВА
13.10–13.20	Мястото на Kendy Pharma в педиатричната практика ДОЦ. ИРЕН ЦОЧЕВА
13.20–13.30	Дискусия
13.30–14.30	Обедна почивка
14.30–16.30	Научна сесия ИНТЕНЗИВНА ТЕРАПИЯ МОДЕРАТОРИ: Д-Р БЛАГОМИР ЗДРАВКОВ, Д-Р ДИМИТЪР ПЕЧИЛКОВ
14.30–14.45	Дихателна недостатъчност в детска възраст – прояви и алгоритъм на поведение Д-Р ЛИЛИЯ БОЗАДЖИЕВА
14.45–15.00	Респираторна терапия при деца с невро-мускулни заболявания Д-Р ТЕОДОРА ПАНЕВА
15.00–15.15	Необичайните заподозрени – метаболитни кризи при вродени грешки на обмяната Д-Р ЛЮБОМИЛА ДИМИТРОВА
15.15–15.30	Интензивно лечение при интоксикации в детска възраст Д-Р ДЕНИС ИСМЕТ
15.30–15.45	Остър респираторен дистрес синдром Д-Р АЛБЕНА АТАНАСОВА

15.45–16.00	Предизвикателства пред анестезията на пациенти със спинална мускулна атрофия Д-Р ТАНЯ ТЕНЕВА
16.00–16.15	Оценка на влошаващо се дете със сърдечно заболяване и превенция на сърдечния арест Д-Р ДИМИТЪР ПЕЧИЛКОВ
16.15–16.30	Дискусия
16.30–17.00	Кафе пауза
17.00–18.30	Научна сесия ОРТОПЕДИЯ И ТРАВМАТОЛОГИЯ МОДЕРАТОРИ: ПРОФ. ХРИСТО ГЕОРГИЕВ, ДОЦ. ВЕНЕЛИН АЛЕКСИЕВ
17.00–17.15	Адолесцентна епифизиолиза – къде грешим? ПРОФ. ХРИСТО ГЕОРГИЕВ
17.15–17.30	Защо да потърсим точната диагноза при пателарна дизостоза? ДОЦ. МИЛКА ДИКОВА
17.30–17.45	Патологична походка Д-Р ПАВЕЛ ГЕОРГИЕВ
17.45–18.00	Големите имитатори в детската травматология – кога да мислим за фрактури? Д-Р ЯВОР ПУКАЛСКИ
18.00–18.15	Мултиплена артрогрипоза – комплексно лечение ДОЦ. ВЕНЕЛИН АЛЕКСИЕВ
18.15–18.30	Дискусия
18.30–18.50	Разпознаване и лечение на хипофосфатазия ДОЦ. МИЛКА ДИКОВА
18.50–20.00	Научна сесия ПСИХИАТРИЯ МОДЕРАТОР: ПРОФ. ВЕНЕТА БОЖИНОВА
18.50–19.20	Разстройства на хранителното поведение в детско-юношеска възраст Д-Р ЗДРАВКА ЯНЕВА
19.20–19.50	Психози в детско-юношеска възраст Д-Р РУМЯНА ТРЕНДАФИЛОВА
19.50–20.00	Дискусия
27. 04. 2024 /събота/ – ЗАЛА 1	
08.30–13.35	Научна сесия НЕВРОЛОГИЯ
08.30–08.45	Епилептичен статус Д-Р ГЕНОВЕВА ТАЧЕВА
08.45–09.00	Кога да търсим скритите липсващи страници в екзома – случай с рабдомиолиза от нашата практика ПРОФ. АЛБЕНА ТОДОРОВА

09.00–09.15	Множествена склероза и оптичен невромиелит – възможности за съвременно лечение ПРОФ. ВЕНЕТА БОЖИНОВА
09.15–09.30	Съвременна прогноза при перинатални мозъчни увреждания ПРОФ. ИВАН ИВАНОВ
09.30–09.45	Не всяка периферна пареза на лицевите нерви е парализа на Bell ПРОФ. ИЛИЯНА ПАЧЕВА
09.45–10.05	Диагностика и лечение на неврофиброматоза тип 1 ПРОФ. ИВАН ЛИТВИНЕНКО
10.05–10.45	Да чуем експертите – дефицит на кисела сфингомиелиназа ПРОФ. ДАНИЕЛА АВДЖИЕВА-ТЗАВЕЛА, ПРОФ. МИГЛЕНА ГЕОРГИЕВА
10.45–11.15	Корелация между стандартните скали за оценка на двигателното развитие и СМАР при лечение на 5q СМА с nusinersen ПРОФ. Д-Р ИЛИЯНА ПАЧЕВА
11.15–11.35	Дефицит на Ароматна L-аминокиселинна декарбоксилаза (AADCD) – диференциална диагноза и иновативни възможности за лечение ПРОФ. ВЕНЕТА БОЖИНОВА
11.35–11.45	С максимална грижа за пациентите с прогресивна мускулна дистрофия тип Дюшен (DMD) ПРОФ. ИВАН ЛИТВИНЕНКО
11.45–12.00	Evrysdi (risdiplam) Безопасност и ефикасност при тип 2 и 3 спинална мускулна атрофия. Данни от SUNFISH Част 1 и 2 (година 4 от проучването) ПРОФ. ИВАН ИВАНОВ
12.00–12.15	Evrysdi (risdiplam) Безопасност и ефикасност при тип 1 спинална мускулна атрофия. Данни от FIREFISH Част 1 и 2 (година 4 от проучването) ПРОФ. ИВАН ЛИТВИНЕНКО
12.15–13.15	Какво можем да направим, за да сме от полза за децата със спинална мускулна атрофия ПРОФ. ИВАН ЛИТВИНЕНКО
13.15–13.35	Някои ранно епилептични енцефалопатии – диагностика и възможности за лечение Д-Р ГЕНОВЕВА ТАЧЕВА
13.35–14.30	Обедна почивка
14.30–16.40	Научна сесия ЕНДОКРИНОЛОГИЯ МОДЕРАТОРИ: ПРОФ. ВИОЛЕТА ЙОТОВА, ДОЦ. МАРГАРИТА АРШИНКОВА
14.30–15.00	Пътят на пациента с рядко заболяване у нас – с фокус върху множествения хипофизарен хормонален дефицит ПРОФ. ВИОЛЕТА ЙОТОВА
15.00–15.10	Лечение с човешки рекомбинантен растежен хормон – Омнитроп и при деца с хетерозиготна бета таласемия Д-Р ДЕСИСЛАВА ЙОРДАНОВА

15.10–15.25	Генетични изследвания в ендокринологията – случаи от нашата практика ТИХОМИР ТОДОРОВ
15.25–15.40	От каква подкрепа се нуждаят редките болести у нас и какво получават? ПРОФ. ВИОЛЕТА ЙОТОВА
15.40–15.55	Вроден хиперинсулинизъм – клинични аспекти и терапевтични възможности ДОЦ. МАРГАРИТА АРШИНКОВА, Д-Р НАТАША ЯНЕВА, Д-Р ОЛГА СЛАВЧЕВА, Д-Р ИСКРА МОДЕВА
15.55–16.10	Предизвикателства при проследяване на пациенти, диагностицирани с краниофарингеом Д-Р ДЕСИСЛАВА ЙОРДАНОВА, ДОЦ. МАРГАРИТА АРШИНКОВА, Д-Р ЗДРАВКА ТОДОРОВА, Д-Р МИХАЕЛА ДИМИТРОВА, Д-Р ВАНЯ ГЕРДЖИКОВА
16.10–16.30	Х-свързан хипофосфатемичен рахит: Предизвикателства и нови възможности ПРОФ. ВИОЛЕТА ЙОТОВА
16.30–16.40	Дискусия
16.40–17.10	Кафе пауза
17.10–19.00	Научна сесия РЕВМАТОЛОГИЯ МОДЕРАТОРИ: ПРОФ. СТЕФАН СТЕФАНОВ, ПРОФ. БОРЯНА ВЪРБАНОВА
17.10–17.25	Еволюция на MIS-C след COVID-19 – ревматологичен аспект ПРОФ. СТЕФАН СТЕФАНОВ
17.25–17.40	Кожата и ревматологичните заболявания при деца ПРОФ. БОРЯНА ВЪРБАНОВА
17.40–17.55	Ревматична хорей – една забравена или непозната болест ДОЦ. КАЛИН ЛИСИЧКИ
17.55–18.10	Роля на епигенетичните фактори при ЮИА Д-Р ВАНИНА ГАБРОВСКА
18.10–18.25	Синдром на Sweet в ранна детска възраст Д-Р ТЕОДОР ВАСИЛЕВ
18.25–18.40	IgA-васкулит и COVID-19 Д-Р КАТЯ ТЕМЕЛКОВА
18.40–18.55	Болест на Кавазаки – съвременни аспекти, от диагнозата до лечението ДОЦ. МАРГАРИТА ГАНЕВА
18.55–19.00	Дискусия
19.00–19.30	Закриване

МАТРИЧНА
ОПМЖКА
ЗА ДЕЦАТА

27. 04. 2024 /събота/ – ЗАЛА 2

10.00–11.00	Практически симпозиум „Практически умения за ентерално хранене при деца“ организиран от Секция „Интервенционални процедури“ на Българското дружество по детска гастроентерология, хепатология и хранене ЛЕКТОРИ И ДЕМОНСТРАТОРИ: ДОЦ. ИВАН ЯНКОВ, ДОЦ. ПЕТЬО ХАДЖИЙСКИ, Д-Р ГЕОРГИ БУКОВ, Д-Р ИВЕЛИНА НЕЙЧЕВА, Д-Р ПЕТЪР КОСТАДИНОВ, Д-Р ПЕТЪР СТАМОВ, М.С. МАРИЯ СТАМОВА-ГЕОРГИЕВА
10.00–10.15	Показания за използване на назо-гастрална сонда за ентерално хранене, поставяне и усложнения
10.15–10.30	Практически занимания за поставяне на НГС
10.30–10.45	Показания за използване на PEG за ентерално хранене, поставяне и усложнения
10.45–11.00	Практически занимания за поставяне на PEG

28. 04. 2024 /неделя/ – ЗАЛА 2

09.00–10.00	Общо събрание на Българска педиатрична асоциация
10.00	Отпътуване

ПЕДИАТРИЧНА
СРЕЩА

С ГРИЖА
ЗА ДЕЦАТА